

# MUSEU DE BELLES ARTS DE CASTELLÓ

PROGRAMACIÓ

OCTUBRE · NOVEMBRE · DESEMBRE 2009



Fins al 29.11.09 / Exposició

## CERÀMICA RIFENYA El fang femení



Les cantereres zeloses de la seua identitat cultural s'han mantingut fidels a les seues ancestrals tècniques d'elaboració dels seus atuells; es pot considerar hui en dia, en este món tan altament tecnològic, com un fòssil vivent.

Esta ceràmica rural, purament utilitària i dirigida

a l'ús domèstic, està profusament decorada amb dibuixos carregats d'una rica simbologia. Per la seua situació apartada dels nuclis urbans ha guardat tota la seua puresa fins als nostres dies.

Després d'anys d'estudi sobre esta olleria i la seua cultura sorgeix esta ex-

posició que ens mostra 220 peces. A través d'esta recorrerem els diferents llocs de producció, els usos, els tipus i també la tècnica d'elaboració d'esta cantereria femenina que no utilitza torn, decorada amb pigments naturals i cuita en forns a cel obert.

Los alfareras celosas de su identidad cultural se han mantenido fieles a sus ancestrales técnicas de elaboración de sus vasijas, pudiendo considerarse hoy en día, en este mundo tan altamente tecnológico, como un fósil viviente. Esta cerámica, rural puramente utilitaria y dirigida al uso



doméstico, está profusamente decorada con dibujos cargados de una rica simbología. Que por su situación apartada de los núcleos urbanos ha guardado toda su pureza hasta nuestros días. Después de años de estudio sobre esta alfarería y su cultura surge esta exposición que

nos muestran 220 piezas. A través de ella recorreremos los diferentes lugares de producción, los usos, los tipos y también la técnica de elaboración de esta alfarería femenina que no utiliza torno, decorada con pigmentos naturales y es cocida en hornos a cielo abierto.



Visites guiades:

A càrrec dels comissaris de l'exposició.  
Dissabtes 10 i 17 d'octubre a les 12:00 hores

# El café del MUSEU

MUSEU DE BELLES ARTS DE CASTELLÓ

Per a donar servei al públic que busca a la ciutat un nou lloc de trobada.

Para dar un servicio al público que busca en la ciudad un nuevo lugar de encuentro.



Avda. Hermanos Bou, 28 12003 Castellón 964 727 500

**MUSEU**  
de Belles Arts de Castelló

26.11.09 fins al 08.02.10 / Exposició

## LES DONES EN LA PREHISTÒRIA

Mostra com dones i homes del nostre passat més llunyà van formar grups de persones que es van unir per a obtenir millor qualitat de vida, que van compartir esforços i recursos per a sobreviure: dones, homes, joves, majors, xiquets i xiquetes van deixar el testimoni de la seua existència en el sòl on van viure.

Muestra cómo mujeres y hombres de nuestro pasado más lejano formaron grupos de personas que se unieron para obtener mejor calidad de vida, que compartieron esfuerzos y recursos para sobrevivir: mujeres, hombres, jóvenes, mayores, niños y niñas dejaron el testimonio de su existencia en el suelo en que vivieron.



**MUSEU**  
de Belles Arts de Castelló

Pati d'Etnologia

Entrada lliure

11.12.09 / 12.12.09 / 13.12.09 /  
Seminari



## SEMINARI D'ETNOMUSICOLOGIA

El Museu, junt amb l'Associació Valenciana de Musicologia, organitza per quart any consecutiu el Seminari d'Etnomusicologia, jornades en què es pretén conèixer les diferents maneres d'aproximar-nos al fet musical que té l'etnomusicologia.

El Museu, junto con la Asociación Valenciana de Musicología, organiza por cuarto año consecutivo el Seminario de Etnomusicología, jornadas en las que se pretende conocer las diferentes maneras de aproximarnos al hecho musical que tiene la etnomusicología.

06.10.09 / Conferència



Dimarts  
20:00 h

## CONFERÈNCIA Dr. Antonio Gascó

Sala de  
Belles Arts II  
Entrada lliure

Xerrada a la representació de la "Germandat dels Cavallers de la Conquesta" a càrrec del Dr. Antonio Gascó sobre l'obra "Entrada triunfal en València del Rey Don Jaime" i la pintura històrica de la Col·lecció del Museu.

Charla a la representació de la "Germandat dels Cavallers de la Conquesta" a cargo del Dr. Antonio Gascó sobre la obra "Entrada triunfal en Valencia del Rey Don Jaime" y la pintura histórica de la Colección del Museo.



## TALLERES PARA JÓVENES CASTELLÓN

CASAL JOVE  
AVENIDA DEL PUERTO S/N (El Grao)

Sábados 17 y 31 de Octubre y 14 y 28 de Noviembre de 2009  
Horario: de 9:00 a 14:00 h.

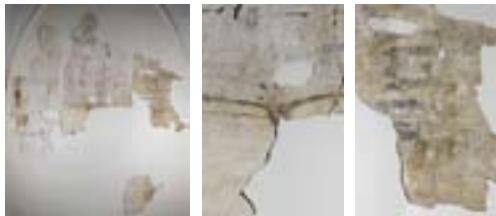
ASOCIACIONISMO, PARTICIPACIÓN Y ORGANIZACIÓN DE ACTIVIDADES (17 de Octubre)  
COORDINACIÓN DE ASOCIACIONES Y ELABORACIÓN DE PROYECTOS (31 de Octubre)  
MEDIACIÓN Y RESOLUCIÓN DE CONFLICTOS (14 de Noviembre)  
MEDIO AMBIENTE Y ECOLOGÍA (28 de Noviembre)

Información e inscripciones:  
Casal Jove  
Telfs. 964282122 / 964286704  
[www.juventud.castellon.es](http://www.juventud.castellon.es)

Información Obra Social CAM 902 100 112 • [www.obrasocial.com.es](http://www.obrasocial.com.es)

## PEÇA DEL TRIMESTRE

## MURAL DEL "LIGNUM VITAE" DEL CONVENT DE SANT FRANCESC DE MORELLA



Les poques restes que d'esta pintura mural es conserven permeten identificar sense equívocs que es tracta d'una representació de Lignum Vitae. Es distingeixen perfectament la figura de Crist crucificat, a un costat i a l'altre els fruits, amb forma de pomes i flanquejant la composició, en els dos extrems, la representació dels profetes, antecessors espirituals de Crist. El tipus de Crucifixió, que en la primera pintura gòtica mostra sintèticament i de manera més monumental el camí de salvació que assumeix la mort de Jesús, és el denominat comunament Àrbre de la Vida o Lignum Vitae, propi de les esglésies franciscanes i dominiques. A Espanya es conserven dos paradigmàtiques representacions en les pintures murals de l'Àrboc (Tarragona), de cap a 1310-1320, i del convent dominic de Puigcerdà (Girona), de cap a 1330-1340, a la que hem d'afegir ara la del convent de Sant Francesc de Morella (Castelló), de 1427-1442 aproximadament.

Los pocos restos que de esta pintura mural se conservan permiten identificar sin equívocos que se trata de una representación de Lignum Vitae. Se distinguen perfectamente la figura de Cristo crucificado, a ambos lados los frutos, con forma de manzanas y flanqueando la composición, en los dos extremos, la representación de los profetas, antecesores espirituales de Cristo. El tipo de Crucifixión, que en la primera pintura gótica muestra sintéticamente y de manera más monumental el camino de salvación que asume la muerte de Jesús, es el denominado comúnmente Árbol de la Vida o Lignum Vitae, propio de las iglesias franciscanas y dominicas. En España se conservan dos paradigmáticas representaciones en las pinturas murales de la iglesia de L'Arboc (Tarragona), de hacia 1310-1320, y del convento dominico de Puigcerdà (Gerona), de hacia 1330-1340, a la que debemos añadir ahora la del convento de San Francisco de Morella (Castellón), de 1427-1442 aproximadamente.

## CICLE ENCANTS

Concerts al Saló d'Actes



**24.10.09** / Dissabte 19:30 h  
**XAVIER BLANCO**  
 Instruments pobres  
 (GALÍCIA)



**21.11.09** / Dissabte 19:30 h  
**DULZAINEROS DEL BAJO ARAGÓN**  
 Instruments i cançons  
 tradicionals d'Aragó  
 (ARAGÓ)

Entrada lliure



Innovamos  
para el bienestar  
de mañana



En **BP Oil Refinería de Castellón**, después de 40 años trabajando por el bienestar de nuestra sociedad, seguimos invirtiendo en el desarrollo de nuevos productos y destinando importantes recursos humanos y tecnológicos para aumentar la seguridad de nuestra planta y mejorar la calidad medioambiental de nuestro entorno.

**Innovación responsable para seguir contribuyendo al desarrollo económico y social de Castellón.**



**TALLERS DIDÀCTICS**

**HORARI:** Dimarts a dijous. Informació i reserves per a en visites i tallers: [museudidac@gmail.com](mailto:museudidac@gmail.com)

**SELLOS** Taller de Gravats  
Ed. Infantil i Primària de 1er i 2on / Dur. 01h

A través de l'estampació de formes geomètriques bàsiques "círculo, el triángulo equilátero i el cuadrado". Una primera presa de contacte amb el món de l'estampa introduint les diferents possibilitats gràfiques que ofereixen estos tres elements en la composició.

A través de la estampació de formas geométricas básicas "círculo, el triángulo equilátero y el cuadrado". Una primera toma de contacto con el mundo de la estampa introduciendo las diferentes posibilidades graficas que ofrecen estos tres elementos en la composición.

**UNO EN UNO** Taller de Monotipo  
Educació Primària / Duració 1h 30'

El "monotipo" és un procés gràfic que combina el concepte pictòric, el gest, el color i la textura amb la tècnica gràfica d'estampació tradicional. De manera gràfica i comprensible coneixeran el procés d'elaboració d'un monotipo i el seu estampat (ferramentes i materials que s'utilitzen) desenvolupant després una experiència pràctica.

El "monotipo" es un medio gráfico que combina el concepto pictórico, el gesto, el color y la textura con la técnica gráfica de estampación tradicional. De manera gráfica y comprensible conocerán el proceso de elaboración de un monotipo y su estampado (herramientas y materiales que se utilizan) desarrollando después una experiencia práctica.

**EL VIATGE DEL POLP**  
Educació Infantil / Duració 1h 30'

Un curiós personatge, el nostre amic el polp, ens invita a acompanyar-lo a través de la realització de diferents sons, (paisatges sonors) durant el seu viatge. Els sons ambientals seran realitzats per mitjà d'utensilis d'ús quotidià o elements de reciclatge.

Un curioso personaje, nuestro amigo el pulpo, nos invita a acompañarle a través de la realización de diferentes sonidos, (paisajes sonoros) durante su viaje. Los sonidos ambientales serán realizados mediante utensilios de uso cotidiano o elementos de reciclaje.

**DE BUENA TINTA** Taller de Gravats  
Educació Secundària / Duració 2h per sessió

De manera gràfica i comprensible, coneixeran el procés d'elaboració de les diferents tècniques del gravat, (gravat en relleu, gravat en buit i gravat en pla). Una vegada introduïdes les diferents tècniques, el grup passarà a observar i diferenciar obres originals, de manera que puguin apreciar sobre elles les característiques de les mateixes.

De manera gráfica y comprensible, conocerán el proceso de elaboración de las diferentes técnicas del grabado, (grabado en relieve, grabado en hueco y grabado en plano). Una vez introducidas las diferentes técnicas, el grupo pasará a observar y diferenciar obras originales, de modo que puedan apreciar sobre ellas las características de las mismas.

**TALLER DE ARQUEOLOGIA**  
Educació Secundària / Duració 1h 45'

A través de l'experimentació podran aproximar-se al procés arqueològic per mitjà de la participació en una excavació simulada pertanyent al Paleolític, al Neolític o a l'Edat dels Metalls.

A través de la experimentación podrán aproximarse al proceso arqueológico mediante la participación en una excavación simulada perteneciente al Paleolítico, al Neolítico o a la Edad de los Metales.

**OCTUBRE · NOVEMBRE · DESEMBRE 2009**  
**ALTRES TALLERS****DANSA TRADICIONAL VALENCIANA**

Dimercres i divendres 19:30 h  
Vestíbul del Museu

**DECORACIÓ CERÀMICA**

Dissabtes 11:00 h  
Taller Museu

**NADAL 2009 / Exposició****BETLEM COSTUMISTA**

Construït per segon any consecutiu per la "Associació Belenista de Castellón". El betlem compta amb més de 140.

Vestíbul del Museu

Construido por segundo año consecutivo por la "Asociación Belenista de Castellón". El belén cuenta con más de 140 piezas.

**INFORMACIÓ****COMERÇ SOLIDARI**

Punt de venda de productes realitzats per discapacitats. Conselleria de Benestar Social.  
Horari: Dimarts a dissabte 10 a 14 h i 16 a 20 h.  
Diumenges de 10 a 14 h

**HORARI MUSEU**

Dimarts a dissabte de 10:00 a 20:00 h  
Diumenges i festius de 10:00 a 14:00 h  
Dilluns tancat

**HORARI BIBLIOTECA**

Dimarts a divendres: de 10 a 15 h

**RESERVES PER A VISITES I TALLERS**

Telf. 964 727 506  
[museudidac@gmail.com](mailto:museudidac@gmail.com)

**ENTRADA LLIURE****INFORMACIÓ****COMERCI SOLIDARIO**

Punto de venta de productos realizado por discapacitados. Conselleria de Benestar Social.  
Horario: Martes a sábado 10 a 14 y 16 a 20 h.  
Domingos de 10 a 14 h

**HORARIO MUSEU**

Martes a sábado de 10:00 a 20:00 h  
Domingos y festivos de 10:00 a 14:00 h  
Lunes cerrado

**HORARIO BIBLIOTECA**

Martes a viernes: de 10 a 15 h

**RESERVAS PARA VISITAS Y TALLERES**

Telf. 964 727 506  
[museudidac@gmail.com](mailto:museudidac@gmail.com)

**ENTRADA LIBRE**

**MUSEU**  
de Belles Arts de Castelló



DIPUTACIÓ  
DE  
CASTELLÓ

Avda. Hermanos Bou, 28 · 12003 Castelló  
Telf. 964 727 500

SERVEI D'INFORMACIÓ TELEFÒNICA: 964 727 575  
[www.culturalcas.com](http://www.culturalcas.com)